



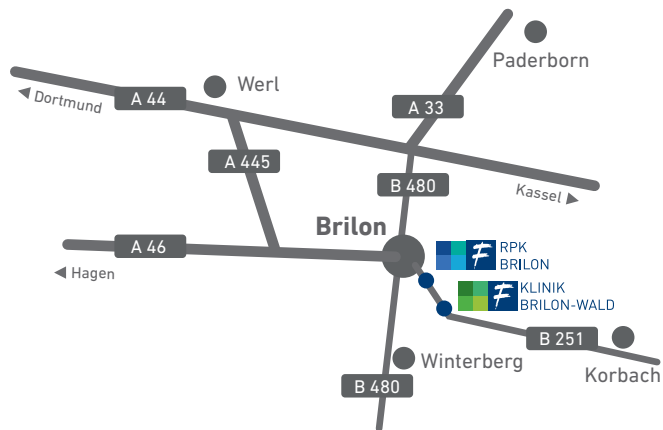
WALDREICH UND WOHLTUEND

Die Rehabilitation psychisch Kranker (RPK) ist ein spezielles Angebot für Menschen mit psychischen Erkrankungen. Ziel ist es, Betroffene auf ihrem Weg zu einem eigenständigen und erfüllten Leben zu begleiten.

Unser Programm kombiniert medizinische, berufliche und soziale Unterstützung – angepasst auf Ihre individuellen Bedürfnisse.

Die RPK Brilon bietet:

- **Individuelle Betreuung:** Maßgeschneiderte Therapiepläne durch ein erfahrenes, interdisziplinäres Team.
- **Naturnahe Lage:** Ruhige Umgebung für Regeneration und Freizeitaktivitäten.
- **Moderne Einrichtung:** Großzügige Räumlichkeiten und vielseitige Freizeitangebote (z. B. Schwimmbad, Parkanlage, Sportraum, Kegelbahn, Tischtennis, Dartspiel, Fahrradverleih).
- **Enge Kooperationen:** Zusammenarbeit mit lokalen Betrieben, Bildungsträgern und sozialen Einrichtungen.



Wenn Sie mit dem Auto anreisen, finden Sie unsere Einrichtung wie in der Skizze oben dargestellt.

Auch mit öffentlichen Verkehrsmitteln sind wir gut zu erreichen: Vom Bahnhof Brilon-Wald erreichen Sie uns in ca. 30 Minuten mit dem Bus.

In der Nähe der Einrichtung befinden sich Bushaltestellen, die eine gute Anbindung gewährleisten.

Aktuelle Informationen zu Fahrplänen und Verbindungen finden Sie online.



Pulvermühle 2
59929 Brilon
Telefon 02961 7407-0
info@rpk-brilon.de
www.rpk-brilon.de

Weitere Informationen finden Sie hier:



SCHRITT FÜR
SCHRITT IN EIN
LEBENSWERTES
MORGEN



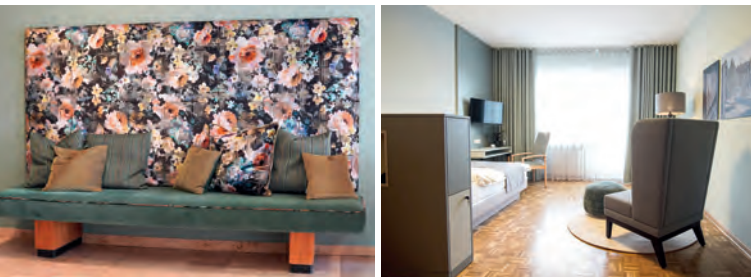
RAUM FÜR CHANCEN

Manchmal ist der Alltag wie ein Puzzle – einige Teile passen nicht mehr zusammen, andere sind noch nicht gefunden. Gerade Menschen mit psychischen Erkrankungen möchten wir in solchen schwierigen Lebensphasen unterstützen.

Unser Angebot richtet sich primär an Rehabilitanden im Hochsauerlandkreis sowie den umliegenden Kreisen. Bei freier Kapazität kann auch aus anderen Regionen stationär aufgenommen werden. Patientinnen und Patienten müssen mindestens 18 Jahre alt sein.

Die Rehabilitation kann sowohl vollstationär als auch ganztägig ambulant durchgeführt werden.

Auf unserer Website finden Sie Formulare zum Download, die wir für Ihre Aufnahme benötigen. Nach Prüfung Ihrer Unterlagen werden Sie zu einem Erstgespräch vor Ort eingeladen. Ein Schnuppertag ist nach Absprache möglich.



MEDIZINISCHE REHA

Unsere medizinische Reha unterstützt Sie dabei, sich körperlich und psychisch zu stabilisieren und die Herausforderungen Ihrer Erkrankungen aktiv anzugehen.

Unsere Schwerpunkte:

Diagnostik & Behandlung: *Fundierte Diagnosen und individuell abgestimmte Therapien.*

Psychoedukation: *Informationen zu Ihrer Erkrankung, daraus resultierenden Einschränkungen und Möglichkeiten der Krankheitsbewältigung.*

Psychotherapie: *Einzel- und Gruppentherapie mit Schwerpunkt auf störungsspezifische Interventionen, Achtsamkeit, Autonomie/Selbstverantwortung, Stressbewältigung und Frühwarnzeichenmanagement. Unsere Edukationsgruppen: Depression, Psychose, ACT, Skilltraining, „Andere Wege gehen“, soziales Kompetenztraining, Entspannungsverfahren.*

Sozialdienst: *Erarbeitung von Lösungsstrategien bei Problemen im Beruf/bisherige Arbeitslosigkeit, wirtschaftliche Sicherung, Schulden und Wohnen.*

Außerdem:

Medikamentöse Therapie, Rehabilitationspflege, Gesundheitsförderung, Ergotherapie sowie Angehörigenarbeit und -gespräche

BERUFLICHE REHA ab 2026 geplant

Unsere berufliche Reha begleitet Sie auf dem Weg zurück in das Arbeitsleben und hilft, neue Chancen zu erkennen und zu nutzen.

Belastungserprobung: *Alltagsnahe Tätigkeiten zur Steigerung Ihrer Belastbarkeit und Tagesstrukturierung.*

Praktika in regionalen Betrieben

Berufsorientierung und -förderung: *Finden Sie gemeinsam mit unseren Expertinnen und Experten Ihre Stärken, Interessen und soziale Kompetenzen.*

Arbeitskompetenzaufbau: *Schulabschluss, Qualifizierung u. a. im kaufmännischen Bereich, Dienstleistungen, Handwerk und Gesundheitssektor*

Begleitung: *Wir unterstützen Sie bei Bewerbungen und dem Übergang in den Arbeitsmarkt und in Ihren Alltag.*

Nachsorge: *Wir begleiten Sie bis zu einem Jahr nach Ihrer Entlassung durch weitere ambulante Unterstützungsangebote.*

ZEIT FÜR NEUE WEGE

Wir begleiten Sie Schritt für Schritt in ein lebenswertes Morgen durch:

Psychische und Körperliche Stabilisierung:

Lernen Sie, besser mit Ihrer Erkrankung im Alltag und Beruf umzugehen.

Wiedergewinnung der Lebensqualität:

Wir stärken Ihre Fähigkeiten und Belastbarkeiten im Alltag und im Arbeitsleben.

Vorbereitung auf den beruflichen (Wieder-)Einstieg:

Finden Sie neue Perspektiven auf dem Arbeitsmarkt.

Die medizinische und berufliche Reha können zwar unabhängig voneinander durchgeführt werden, jedoch baut die berufliche Phase auf der medizinischen Reha auf und hilft Ihnen, nachhaltig in Beruf und Gesellschaft Fuß zu fassen.

